

会員の新商品・今ハマっていることなど近況をお知らせします!!!

## いのくち社会保険労務士事務所 猪口 伸子

こんにちは。皆さま、いかがお過ごしでしょうか。コロナがますます不気味ですね。まずは、恐ろしい病気にかかっても医者に見てもらえない場合があるという悪夢のような現実を早く何とかしてほしいです。

私は外食が好きですが、家族以外との食事はなくなりました。一人で用事の合間にカフェなどには行きます。「GIGI COFFEE BAR」のレモンケーキはすごくおいしいです♥それに合わせた酸味のコーヒーも(#^^#)「シェミオ」のフルーツサンドも気に入っています。メロン・桃は期待以上でした。皆さまと集まって、おしゃべりと食事を楽しめる日が早く戻りますように。

それと、旅がしたい! 県内はちょこちょこっと出かけていますが、遠出がしたい。皆さまはコロナ後に何がしたいですか。

## (株)トミコー 富樫 武史

毎日暑い日が続いています。皆様体調はいかがでしょうか? 太陽に近い所で毎日元気に屋根工事作業しております!  
クレーン作業も承ります!



## かっさセラピー協会 太田 かおり

視界が一気に明るく軽い! 驚きの爽快感  
新メニュー【130°のアイケア】



東京で大人気! PC やスマホで辛い「目」に特化した至福のメニューができました!

130°の無重力ポジションでアイケア→頭皮専用美容液をもちいて毛髪の悩みを改善し、顔まであがるヘッドスパ→鉱石アイマスクで温冷浴→後ろ首ほぐし→耳つぼケアまで!

### ■一番人気!

スマホ病に【130°のアイケア+究極の癒し】  
眼精疲労/ヘッド首肩ほぐし

90分 10,340円

### ■単体メニューもあります

【130°のアイケア】 30分 4,400円

130°の癒し山形本店 山形市江俣 2-1-40

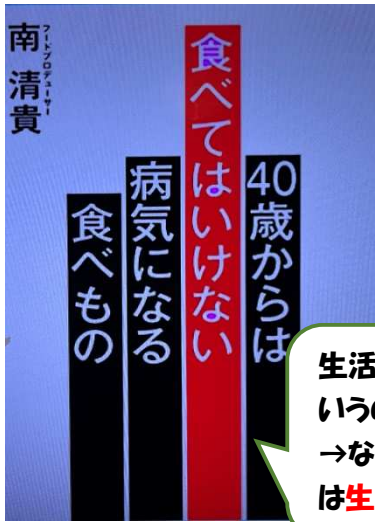
130°の癒し山形南店 山形市上町 5-2-27

ご予約は太田携帯へどうぞ(\*^^\*)

お待ちしております!

◎電話080-3582-7603

ナル保険中鉢です。コロナ禍いかがお過ごしでしょうか？突然ですが食生活、普段気にしていますか？最近目にした以下の著書ですが2015年に発売されてから6年経過しても話題沸騰となっています。国民の5人に1人が糖尿病またはその予備軍と言われている異常な国、日本。いったい日本に何が起きているのか？著者は日本人の食生活に警鐘を鳴らしています。医療費40兆円の背景が分かってきます。目から鱗です。気になる方はぜひ書店へ。



生活習慣病を医療で治そうというは無理。→なぜなら生活習慣病の原因は生活習慣なのだから。

原稿募集のお知らせ  
紙上例会の原稿は、事務局より順番にお願いしておりますが、飛び込みも大歓迎です。

事務局からのお知らせ

- ★次回の紙上例会の原稿は9月17日締め切りです。
- ★会員へ資料・広告の配布を希望される方は事務局へご連絡ください。

会社の福利厚生の実にいかがでしょう！！

AIG 損保  
福利厚生に おすすめ! 業務災害総合保険(ハイパーメディカル)  
(業務災害補償特約、疾病入院医療費用補償特約(拡張型)等セット)

こんなお悩みはありませんか?  
従業員が全員加入できる保険ってないかな? / 会社全体でかけられる病気やケガの補償を探してる... / 従業員のために福利厚生を充実させたい!

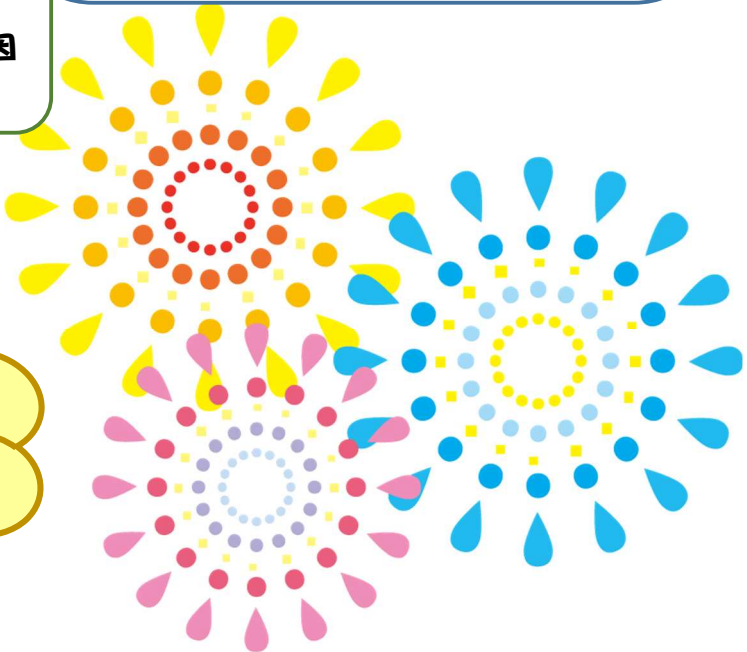
皆さまのお悩みをスッキリ解決!!  
**会社でかける医療補償**

- 医師の診査や健康状態についての告知は不要です!!  
\*医師指定の開始前に発病していた病気の治療を目的とする入院または先進医療・患者申出療養は、保険金のお支払いの対象とはなりません。
- 保険金の受取人は、役員・従業員ご自身!!  
\*前掲税法上、非課税でお受け取りいただくことができます。
- 保険料は全額損金計上!!  
\*法人が契約者として、従業員全員(役員を含みます。)のために負担する保険料は、全額が損金扱いとなります。  
\*法人税基本通達9-3-5、9-3-6の2を準用(2021年5月現在)
- 役員・従業員の方々の名前が必要な無記名式!!  
\*従業員の方々の入れ替え手続きも不要です。  
\*病名補償については、専業主・専業主の法人役員、社員、労働者のパート・アルバイトの方が対象となります。  
\*常勤とは一箇年を超えた時の直前6ヶ月における、連続した平均勤続日数が90日以上かつ連続した平均勤続時間が15時間以上に該当する方をいいます。
- 早期現場復帰のための健康サポートサービスつき!!  
\*詳しくは裏面をご覧ください。

こんな時に手厚く補償します!  
① 自己負担した入院の治療費を補償 ② 個室使用料などの差額ベッド代を補償 ③ 先進医療にかかる費用を補償

【注意】この保険は「疾病入院医療費用補償特約(拡張型)」のみでの契約はできません。ご契約条件は、取扱代理店・振替または弊社にお問い合せください。  
「健康サポートサービス」の詳細内容は裏面をご覧ください。▶▶▶

業務災害総合保険 | 2021.5編 | 2021年5月1日以後保険始期適用



7月分の会員間取引額をお知らせします。
7月分売上高 9,194,600円